

Mepilex[®] XT

Få kontrol over væskende sår

Polyuretan skumpude

- God væskehåndtering¹⁻⁵
- Formbar^{2,4} og fleksibel skum

Åndbar polyuretan filmbagside

- Vandtæt⁶



Safetac[®] kontaktag

Bandager med Safetac minimerer smerte og hudskader ved fjernelse^{1,3,7-11}

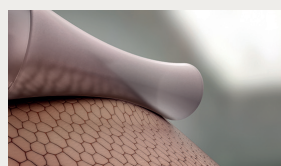
Kontaktlaget klæber forsigtigt til den intakte hud, men ikke i selve såret, og forhindrer dermed beskadigelse af den omkringliggende hud (fx. hudstripping) og sårbunden, samt minimerer den dertilhørende smerte ved fjernelse^{1,3,7-11}

Safetac[®] teknologi. Mindre skade. Mindre smerte.

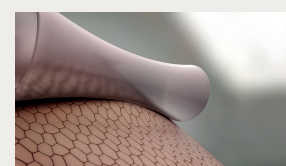
I adskillige randomiserede forsøg, er det klinisk bevist, at bandager med Safetac minimerer skade på såret og huden ved fjernelse^{17,18,20-22}. Ved at forsegle sårkanterne, hjælper bandagerne med at forhindre maceration^{20,21}. Med mindre skade på såret og huden, minimeres smerte ved bandageskift^{17,18,20-22}. Derfor forbinder flere randomiserede undersøgelser bandager med Safetac med hurtigere heling^{17,18,22} og lavere samlede behandlingsomkostninger^{21,22}.

Håndterer både lav- og højviskøst ekssudat^{13,27,28}

Absorberende skum med integrerede kanaler, der absorberer ekssudat væk fra sårbunden op i skumpuden, hvor det spredes i hele pudestørrelsen for bedre fordampning.



Uden Safetac

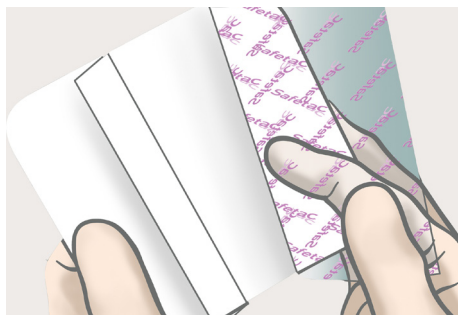


Med Safetac

- Håndterer mere væske end andre skumbandager^{14,16}
- Håndterer både lav- og højviskøst ekssudat^{27,28}
- Absorberer væske hurtigere end andre skumbandager^{27,28}

- Kan bruges i alle stadier af helingsprocessen⁴
- Kræver færre bandageskift sammenlignet med andre skumbandager²³

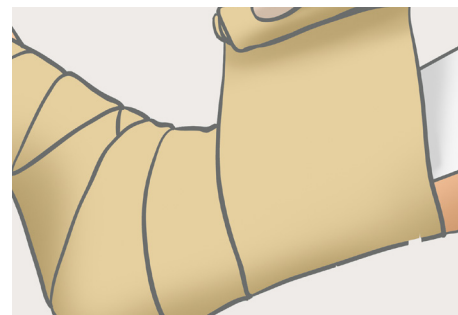
Sådan anvendes Mepilex® XT



1. Rens såret efter normal procedure. Tør den omkringliggende hud grundigt. Vælg en passende bandagestørrelse. Bandagen skal overlape den omkringliggende hud med mindst 1-2 cm for de små størrelser (str. op til 12,5x12,5 cm) og mindst 3-5 cm for de større størrelser. Hvis nødvendigt, kan bandagen klippes til, så den passer til forskellige sårstørrelser og områder. Fjern beskyttelsesfilmen.



2. Applicér den klæbende side mod såret. Fjern resten af beskyttelsesfilmen og glat bandagen på huden. Stræk ikke bandagen ved applicering.



3. Hvis nødvendigt kan Mepilex XT fikseres med en tubebandage eller anden fiksering.

Sådan virker Mepilex XT

Mepilex® XT er en blød og formbar skumbandage med integrerede kanaler, udviklet til hurtigt at transportere eksudat ind i den absorberende skumpude. Safetac® teknologien forsejler sårkanterne, hvilket forhindrer væsken i at løbe ud på den omkringliggende hud og minimerer risikoen for maceration^{12,20,21}. Safetac minimerer også risikoen for at beskadige såret og den omkringliggende hud og udsætte patienten for yderligere smerte¹⁷⁻²².

Fordele ved Mepilex XT

- Absorberer både lav- og højviskøst væske^{27,28}
- Kan bruges til alle stadier af helingsprocessen⁴
- Minimerer smerte og hudskade ved bandageskift^{1,3,7-11}
- Kan anvendes under kompression^{1,24}
- Kræver færre bandageskift sammenlignet med andre skumbandager²³
- Kan klippes til, så den passer til forskellige sårstørrelser og områder, der er vanskelige at bandagere

Anvendelsesområde

Mepilex XT kan anvendes på en lang række akutte og kroniske, væskende sår i alle helingsstadier, som ben- og fodsår, tryksår og traumatiske sår.

Referencer: 1. Mölnlycke Health Care. Data on file. 2015. 2. Mölnlycke Health Care. Data on file. 2008. 3. Mölnlycke Health Care. Data on file. 2005. 4. Lantin, A., Diegel, C., Scheske, J., Schmitt, C., Brönnner, A., Jodl, H. Mepilex XT in practice: results of a study in German specialist wound care centres. *Wounds International* 2015; 6(4):18-22. 5. Eyter C, Gazeau E, Beneteau G, Verfallie G. Convenience and tolerance of the combination of a soft silicone foam dressing and a two-way stretch tubular bandage in the management of local wounds. An observational study conducted by 304 registered nurses (RNs) on 2,401 patients. Results of TeMpO study. *Journal des plaies et cicatrisations* 2013;18(88):38-44. 6. Mölnlycke Health Care. Data on file. 2009. 7. Mölnlycke Health Care. Data on file. 2005. 8. Mölnlycke Health Care. Data on file. 2012. 9. Franks P. et al., A prospective randomised, factorial, multi-centre open trial to compare the performance of a new foam dressing (Mepilex) with existing foam dressing (Allevyn non adhesive) and to compare four-layer bandaging and short stretch bandaging in the treatment of venous ulceration. *Clinical Investigation Report (MPX201-UK)*, Mölnlycke Health Care, 2003. 10. Davies P, McCarty S. An in-use product evaluation of an absorbent foam dressing with exudate channels in the management of exuding wounds Wounds UK Annual Conference, Harrogate, UK, 13-15 November 2017. 11. Zheng XP, Huang GY, Chang F, Qian MY, Xia ZF, Xiao SC. Curative effect of soft silicone dressing combined with calcium alginate dressing in treating skin graft donor sites of burned patients. *Academic Journal of Second Military Medical University*. 2016;37(11):1321-4. 12. Mölnlycke Health Care. Data on file. 2019. 13. Mölnlycke Health Care. Data on file. 2016. 14. Mölnlycke Health Care. Data on file. 2017. 15. Mölnlycke Health Care. Data on file. 2017. 16. Surgical Materials Testing Laboratory. Method TM-390 Fluid Handling Capacity. Data on file. 17. Gee Kee E.L. et al. Randomized controlled trial of three burns dressings for partial thickness burns in children. *Burns*, 2014. 18. David F. et al. A randomised, controlled, non-inferiority trial comparing the performance of a soft silicone-coated wound contact layer (Mepitel One) with a lipidocolloid wound contact layer (UrgoTul) in the treatment of acute wounds. *International Wound Journal*, 2017. 19. Meaume S. et al. A study to compare a new self-adherent soft silicone dressing with a self-adherent polymer dressing in stage II pressure ulcers. *Ostomy Wound Management*, 2003. 20. Van Overschelde, P. et al. A randomised controlled trial comparing two wound dressings used after elective hip and knee arthroplasty. Poster presentation at 5th Congress of the WUWHS, Florence, Italy, 2016. 21. Bredow J. et al. Randomised clinical trial to evaluate performance of flexible self-adherent absorbent dressing coated with silicone layer after hip, knee or spinal surgery in comparison to standard wound dressing. Poster presentation at WUWHS Congress, Italy, 2016. 22. Gotschall C.S. et al. Prospective, randomized study of the efficacy of Mepitel on children with partial-thickness scalds. *Journal of Burn Care & Rehabilitation*, 1998. 23. Mölnlycke Health Care. Data on file. PD-538410. 24. Mölnlycke Health Care. Data on file. 2015. 25. Mölnlycke Health Care. Data on file. 2012. 26. Mölnlycke Health Care. Data on file. 2001. 27. Mölnlycke Health Care. Data on file. 2017. 28. Mölnlycke Health Care. Data on file. 2017.

Læs mere på www.molnlycke.dk

Mölnlycke Health Care ApS, Gydevang 39, 3450 Allerød. Tlf.: +45 80 88 68 10. info.dk@molnlycke.com
Mölnlycke, Mepilex og Safetac navne og logoer er registreret globalt til en eller flere af virksomhederne i Mölnlycke Health Care Gruppen. ©2020 Mölnlycke Health Care AB. Alle rettigheder forbeholdes. DKWC0322007

Bemærk

- Bandagen må ikke anvendes på patienter med kendt overfølsomhed over for bandagen eller dens komponenter
- I tilfælde af tegn på klinisk infektion bør du konsultere en læge og få en passende infektionsbehandling
- Anvend ikke Mepilex XT sammen med oxiderende midler som f.eks. hypochloritopløsninger eller hydrogenperoxid
- Mepilex XT er velegnet til brug under kompression

Mepilex XT sortiment (sterilt pakket)

Varenr.	Str. cm	Stk./inderkrt.	Stk./trp.krt.
211015	5x5	5	40
211100	10x10	5	70
211200	10x20	5	45
211300	15x15	5	25
211400	20x20	5	20
211500	20x50	2	12

